



## [ APPARTAMENTO PORTA ROMANA ]

Via Dei Molini, 1, 52037 Sansepolcro AR, Italia

Rif. 2021028

Proponiamo appartamento da ristrutturare in posizione ottimale a Sansepolcro. Sito al secondo piano di un palazzo del centro storico del paese, è così strutturato: cucina, sala da pranzo, disimpegno, bagno, camera da letto, vano da utilizzare come studio e un ulteriore stanza, di grandi dimensioni, che può essere sfruttata come seconda camera da letto. Completano la casa un piccolo locale utilizzabile come deposito o rimessaggio bici nell'ingresso condominiale e porzione di sottotetto.

Per maggiori informazioni contattare l'agenzia immobiliare.

Città nelle vicinanze:

Anghiari (9km); Caprese Michelangelo (25km); Città di Castello (18km), Arezzo (38km); Cortona (55km); Perugia (75km); Assisi (85km); Montepulciano (85km); Siena (98km); Todi (111km); Firenze (117km); Orvieto (140km), Roma (240km), Montalcino (110km).

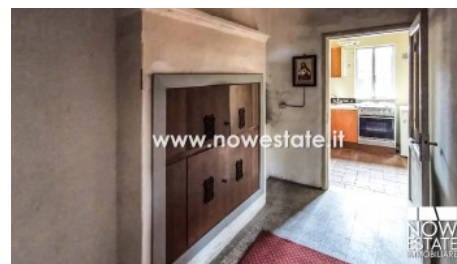
Aeroporti:

Perugia San Francesco d'Assisi (70km), Forlì L. Ridolfi (105km), Firenze A. Vespucci (130km), Bologna G. Marconi (180km), Pisa G. Galilei (189km), Roma Ciampino (270km), Roma Fiumicino (290km)

# € 50.000

## Caratteristiche

<b>Ci. Energetica</b>		<b>Tipo di proprietà</b>	appartamenti
<b>Tipo di Offerta</b>	vendita	<b>Codice Rif</b>	
<b>Città</b>		<b>Indirizzo</b>	Via Dei Molini, 1, 52037 Sansepolcro AR, Italia
<b>Provincia</b>	Arezzo	<b>Regione</b>	Toscana
<b>Metri Quadri</b>	90	<b>Vani</b>	5
<b>Camere da letto</b>	2	<b>Bagni</b>	1
<b>Piani</b>	1	<b>Anno di costruzione</b>	
<b>Stato Arredi</b>	parzialmente-arredato	<b>Impianto</b>	





## PLANIMETRIE IN AGENZIA

