



[STORICO MULINO AD ACQUA]

Valsavignone, Pieve Santo Stefano, AR, Italia

Rif. 2024042

L'immobile in vendita è un antico mulino ad acqua, accuratamente ristrutturato al rustico, che mantiene intatto il fascino e il valore storico dell'edificio originale. La proprietà comprende anche un fabbricato accessorio da ristrutturare, offrendo ulteriori potenzialità di sviluppo. Le dimensioni del mulino e dell'abitazione principale sono di circa 150 mq, mentre il fabbricato accessorio ha una superficie di progetto di circa 140 mq.

L'immobile è circondato da un ampio terreno pertinenziale di circa 14.760 mq. Questo spazio offre la possibilità di utilizzo per scopi agricoli, di svago o per la realizzazione di eventuali progetti di ampliamento della proprietà, in linea con le normative locali.

Questo immobile indipendente e perfetto per chi cerca una proprietà unica nel suo genere, con un valore storico rilevante, posizionato in una zona tranquilla e immersa nel verde, ideale per chi cerca un rifugio lontano dal caos cittadino.

L'immobile si presta a diversi utilizzi grazie alla sua conformazione, posizione e storicità.

Per questo motivo si può trasformare in residenza principale, casa vacanza o struttura turistico ricettiva.

Questa proprietà rappresenta una rara opportunità di acquisire un immobile unico nel suo genere, che combina il fascino storico del mulino ad acqua con il potenziale di sviluppo del fabbricato accessorio e del terreno circostante.

CITTA' VICINE Caprese Michelangelo (10 km), Sansepolcro (15 km), La Verna (19 km), Anghiari (22 km), Città di Castello (30 km), Arezzo (50 km), Cortona (64 km), Perugia (82 km), Siena (117 km), Firenze (123 km)

AEROPORTI VICINI Perugia San Francesco (81 km), Firenze Vespucci (143 km), Bologna Marconi (163 km), Ancona Raffaello Sanzio (199 km), Pisa Galilei (207 km), Roma Ciampino (262 km), Roma Fiumicino (277 km)

€ 300.000

Caratteristiche

Cl. Energetica
Tipo di Offerta
Città

G
vendita

Tipo di proprietà
Codice Rif
Indirizzo

casolare

Valsavignone, Pieve Santo
Stefano, AR, Italia

Provincia
Metri Quadri
Camere da letto
Piani
Stato Arredi

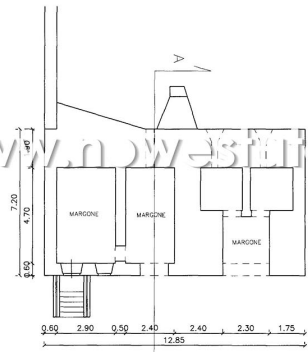
Arezzo
150 + 140
2
3
non-arredato

Regione
Vani
Bagni
Anno di costruzione
Impianto

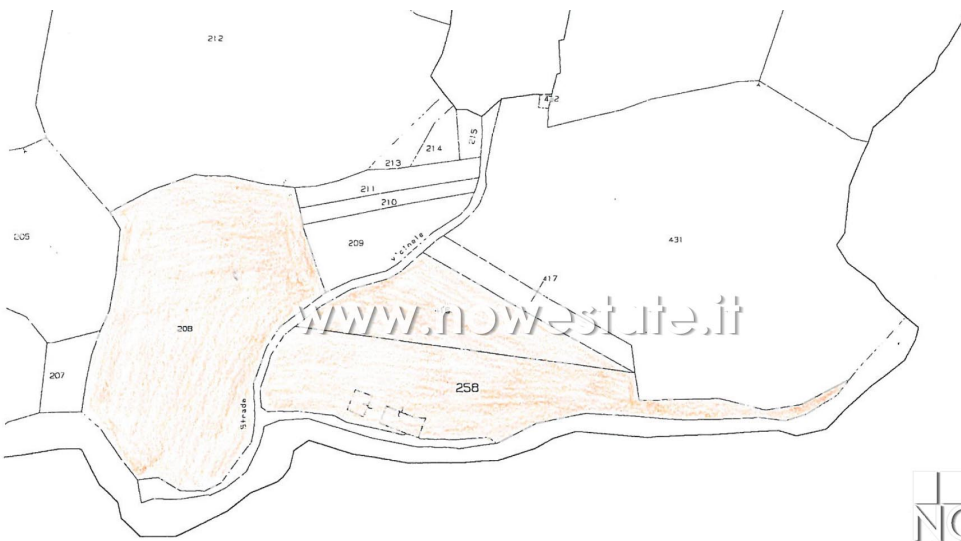
Toscana
10
2



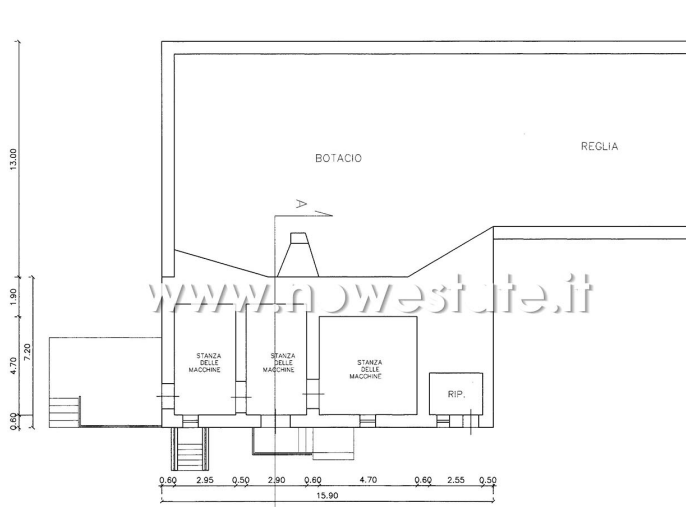
www.nowestate.it



PIANTA PIANO INTERRATO

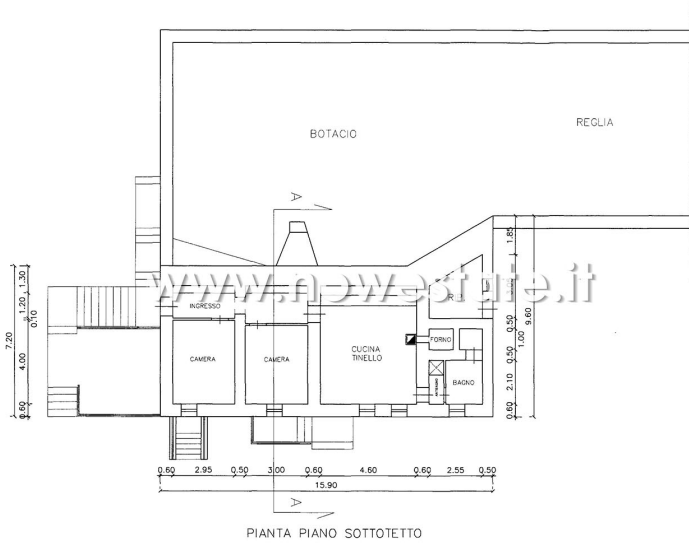


www.nowestate.it



PIANTA PIANO TERRA





PIANTA PIANO SOTTOTETTO

